

Usilujeme o to, aby nadané děti prožily smysluplný a naplněný život.

K tomu je musíme přijmout v jejich jinakosti, porozumět jejich specifickým potřebám, a ty naplňovat.

V naší společnosti ale přetrvává řada mýtů, které dlouhodobě brání přijetí, porozumění a podpoře nadaných.

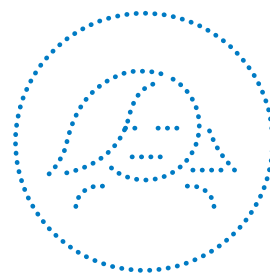
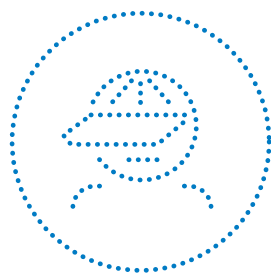
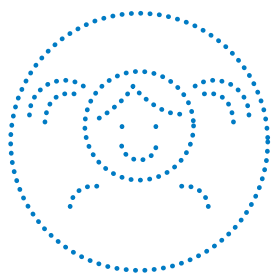
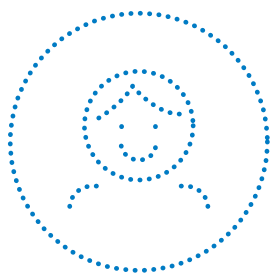
Máme tendenci si myslet, že nadané děti mají automaticky větší šanci najít své místo a uspět. Předpokládáme, že se snáze vyrovnávají s překážkami, že dokážou jednoduše nahlédnout svůj potenciál, plně jej využít, a tím obohatit nás všechny.

Ve skutečnosti ale jen malé procento z nich splňuje představu dobře socializovaného a aktivního premianta. Značná část nadaných dětí se ve školách i v soukromí potýká se specifickými problémy, se kterými jim dospělí pečující nedokáží pomoci a které pak děti negativně ovlivňují celý život. V důsledku tím ztrácí i celá naše společnost.

Proto měníme pohled na nadání a usilujeme o dlouhodobou společenskou změnu.



Poznáme nadané dítě?



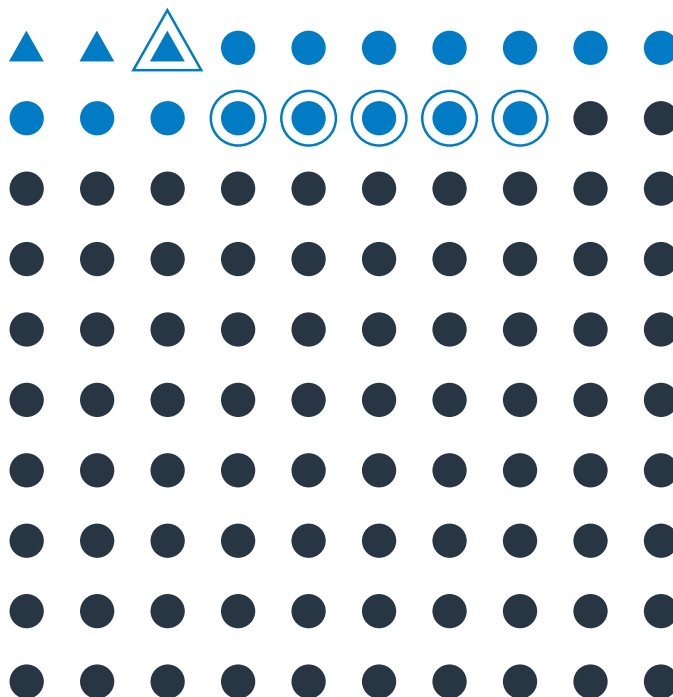
- Ve škole má skvělé výsledky.
- V kolektivu je oblíbené.
- Vystuduje vysokou školu a studia zakončí titulem Ph.D.
- Dosáhne úspěchu ve svém oboru.

- Ve škole vyrušuje a nezapadá.
- Provází ho průměrnost a apatie.
- Má velmi nevyrovnané výsledky.
- Vysokou nebo i střední školu nedokončí a ve svém zaměstnání nenajde uspokojení.

❖ **Bez poučeného porozumění a odborné identifikace nadané děti na první pohled nepoznáme. Nadání nebo mimořádné nadání mohou mít všechny čtyři děti nebo naopak žádné z nich.**

▲ **MIMOŘÁDNĚ NADANÉ DÍTĚ (IQ > 130)**
Předpokládáme, že v populaci **jsou 2-3 %** mimořádně nadaných dětí.
▲ Na českých základních školách jich je ale **identifikováno jen 0,08 %**.

● **NADANÉ DÍTĚ (IQ > 120)**
Předpokládáme, že v populaci **je 10-15 %** nadaných dětí.
● Na českých základních školách jich je ale **identifikováno jen 5 %**.



V každé třídě jsou průměrně tři nadané děti.*

Jedno mimořádně nadané dítě je nejméně v každé druhé třídě.*

* Třída čítající průměrně 25 dětí.
Zdroj: Česká školní inspekce

Charakteristiky nadaných dětí

Nadané děti myslí jinak. Svět vnímají do nezvyklé hloubky a detailu. Brzy vnímají komplexitu a složitost problémů kolem sebe. Často se zajímají o písmena, čísla, vesmír, společenské uspořádání, elektřinu nebo smysl života. Jsou vysoce kreativní a rychle propojují jim známá fakta do souvislostí. Na věci, které je zaujmou, se dokážou dlouhodobě soustředit. Mívají skvělou paměť, představivost a brzy uvažují abstraktně. Mají nezvykle rozvinuté morální uvažování a díky zvýšené citlivosti vnímají svět ve velké intenzitě.

K nadání se ale váže i řada charakteristik, kvůli kterým se děti bez adekvátní podpory dostávají do sociální izolace a obtížných psychických stavů.

- Intenzitu jejich zájmu o svět může jejich okolí vnímat jako **vyrušování nebo zlobení**.
- Jejich hry mohou být **komplikované, až nepochopitelné**.
- Během hlubokého soustředění **nevnímají své okolí**, přehlížejí jednoduché každodenní úkoly a **vyčleňují se z kolektivu**.

- Nadání může v některých případech komplikovat způsob řešení standardních úkolů a **snižovat tak celkovou školní úspěšnost**.
- Díky svému hlubokému pohledu na svět a zvýšené citlivosti se nadané děti často **trápí tíhou neřešitelnosti problémů současného světa**.
- V emočně tíživých situacích se pak často ocitají samy **nepochopeny svými vrstevníky, učiteli a blízkými**.
- Jejich častý **perfekcionismus** může vést k **vyhýbání se riziku** nebo k vnitřnímu napětí směřujícímu k **nepřizpůsobivosti**.
- Vývoj nadaných dětí je často **asynchronní**. Jejich vysoce rozvinutý intelekt a složitost problémů, kterými se zabývají, vede k **vysoké míře stresu**. Nadané děti ale ve svém věku nemají **vyvinuté nástroje, aby ho dokázaly adekvátně emočně zpracovat**.
- Mají navíc velmi **silnou potřebu naplnit svůj potenciál**. Pokud se nesetkají s adekvátními výzvami, jsou **frustrované a deprivované**.

➔ Negativní strategie

Nadané děti, jejichž potřeby nejsou naplněny, pak často volí strategie, které mohou negativně ovlivnit celý jejich život. Maskují a potlačují své schopnosti, aby zapadly do kolektivu. Frustrace je může vést k úniku do samoty, ve které jen obtížně naleznou pomoc, nebo k předvádění se či útokům na své okolí. Tyto typy reakcí pak způsobí ještě větší společenskou izolaci a pocit nepochopení.

➔ Dvojitá výjimečnost

Nadané děti s tzv. dvojitou výjimečností se potýkají s dysgrafií, dyslexií, dysortografií, ADHD nebo jinými poruchami, které výrazně znesnadňují odhalení jejich mimořádných schopností.

Každé dítě je jedinečné a neplatí pro něj vždy jedna nebo naopak všechny charakteristiky. Projevy nadání se mění s věkem a často se projevují odlišně u dívek a u chlapců.

Jak pracujeme na společenské změně?

- Zasazujeme se o to, aby nadané děti měly přístup ke všem podpůrným opatřením, *... stejně jako jakákoli jiná skupina dětí se speciálními vzdělávacími potřebami.*
- Podporujeme vývoj a postupné rozšíření screeningového identifikačního systému Invenio, *... aby se identifikace nadaných stala běžnou součástí vzdělávacího procesu.*
- Spoluiniciujeme vznik národního centra podpory nadání, *... aby v Česku vznikla instituce, která podporu nadaných dětí zaštití.*
- Finančně podporujeme vývoj vzdělávacích programů pro pedagogy, *... aby všichni učitelé měli dostatečné informace a dovednosti.*
- Spoluiniciujeme vznik koalice, která by od roku 2024 konkrétní změny prosazovala do praxe, *... aby aktéři podpory nadání svých cílů dosahovali koordinovaně.*
- Sledujeme světové konference, výzkum a zkušenosti a informace sdílíme s partnery a veřejností, *... aby se do péče o nadané propisovaly nové vědecké poznatky a dobrá praxe.*
- Spolu s think-tankem IDEA při CERGE-EI zahajujeme dlouhodobý výzkumný projekt Talent, *... abychom potřebu podpory nadaných uchopili i v širším socio-ekonomickém kontextu.*
- Šíříme osvětu mezi širokou veřejností a téma nadání otevíráme s aktéry ve vzdělávání a v oblasti duševního zdraví, *... abychom se jako společnost zbavili předsudků, mýtů a mylných představ o nadaných.*

➤ Proč podpora nadaných není elitářství?

Každá skupina dětí se speciálními vzdělávacími potřebami a charakteristickými obtížemi si zaslouží poučenou a specifickou podporu. To platí i pro nadané a mimořádně nadané děti. Nadání není privilegium, ale neurobiologická danost, se kterou se děti rodí a se kterou jim během jejich života můžeme pomoci. Proto by s problematikou nadání naše společnost měla umět pracovat bez mýtů, citlivě, na základě vědeckých poznatků a zkušeností z dobré praxe.

➤ Nadání, odlišní, divní

Změna pohledu na nadání je pro naši společnost výzvou z mnoha důvodů. Pro každého z nás je obtížné představit si cokoli, s čím nemáme konkrétní zkušenost. Jinakost nadaných a mimořádně nadaných dětí je obtížně uchopitelná i v našem vzdělávacím systému, kde přetrvává zaměření na práci s většinovou populací, ze které nikdo příliš nevybočuje. Proto se potřebujeme posunout k personalizovanému přístupu, který bude respektovat individualitu každého žáka.

NADANÉ DĚTI A NADACE RSJ

V Nadaci RSJ se podpoře nadaných dětí věnujeme systematicky od roku 2015. Usilujeme o to, aby tyto děti vyrůstaly v prostředí, které jim dává prostor, pochopení, oporu a inspiraci v jejich celkovém osobnostním, intelektuálním a kulturním rozvoji. Usilujeme o společenskou změnu v přístupu k nadaným ve vzdělávání a v péči o duševní zdraví. Spoluzakládáme, financujeme a mentorujeme organizace zaměřené na nadané děti.

KONTAKT:

Hana Křepelková Rezková
manažerka strategického rozvoje
hana.krepelkova@rsj.com

Petra Šlapánková
programová manažerka
petra.slapankova@rsj.com

NADACE RSJ

Na Florenci 2116/15
110 00 Praha 1

  : Nadace RSJ